



**Banco Alimentare della Lombardia «Danilo Fossati» Onlus**

- 1989** Il Banco Alimentare in Italia nasce da un incontro. Dall'incontro tra Monsignor Luigi Giussani e Cav. Danilo Fossati Fondatore della Star, sull'esempio della Fondazione Banco de Alimentos di Barcellona.
- 1997** 1° Giornata Nazionale della Colletta Alimentare
- 1999** Costituzione della Fondazione Banco Alimentare
- 2003** Legge del Buon Samaritano, progetto Siticibo: recupero pasti dalla Ristorazione
- 2012** Apertura Sede Operativa presso Ortomercato di Milano
- 2012** Dar da mangiare agli affamati: ricerca sullo spreco alimentare in Italia
- 2014** Banco Scuola: incontri con gli studenti
- 2015** Incontro con Papa Francesco, udienza speciale in Vaticano dedicata a Banco Alimentare
- 2016** Entrata in vigore legge 166 contro lo spreco alimentare (legge Gadda)
- 2019** Trentennale dalla fondazione



# La Mission

## La Rete Banco Alimentare

recupera le eccedenze dalla filiera agroalimentare, dalla grande distribuzione organizzata e dalla ristorazione collettiva per ridistribuirle gratuitamente alle strutture caritative che aiutano persone e famiglie bisognose.  
( Art.2 dello Statuto)



# *I benefici dell'attività di Banco Alimentare*



**Sociale:** sostegno alle persone in povertà



**Economico:** i donatori riducono i costi di magazzino e della distruzione, inoltre hanno benefici fiscali



**Ambientale:** con il recupero si evita che cibo ancora buono venga distrutto generando inquinamento



**Educativo:** educare al valore del cibo e alla fatica dell'uomo per produrlo

# ***La redistribuzione dei prodotti***

Il Banco Alimentare della Lombardia dona alimenti

**gratuitamente**

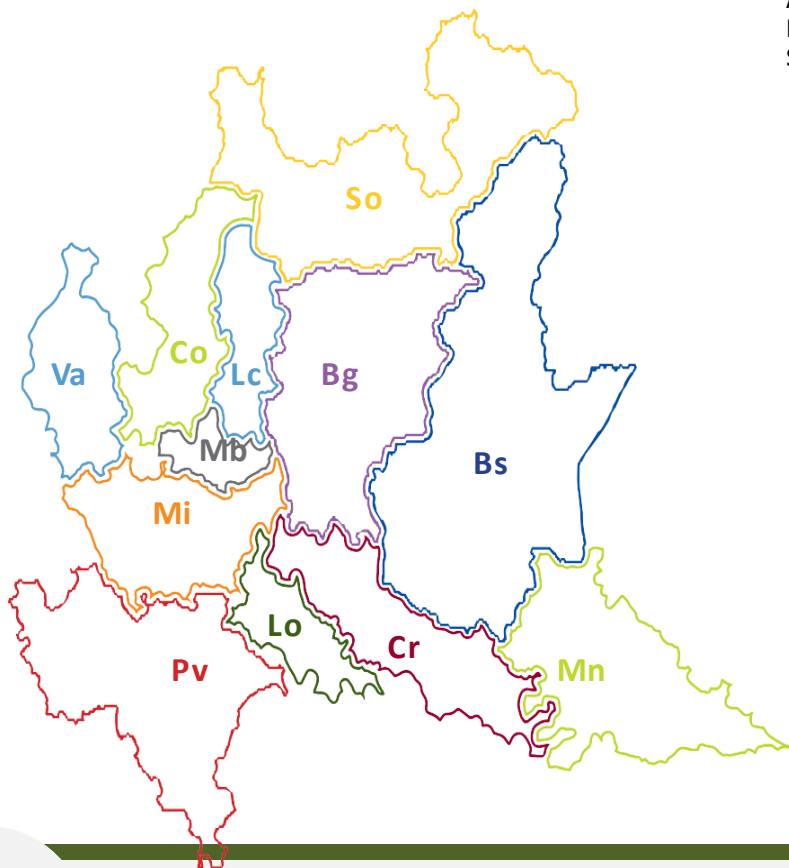
a strutture attive nel sostegno alla povertà e alla marginalità:

- Mense dei poveri
- Case d'accoglienza
- Comunità di recupero
- Comunità per portatori di handicap
- Minori in affido, madri sole
- Strutture impegnate nel sostegno alimentare periodico ad anziani e famiglie ( Caritas parrocchiali, San Vincenzo, Banche di Solidarietà)

Assistiti  
2009  
**132.000**

Assistiti  
2018  
**215.053**

**+ 61 %**



## Assistiti dal Banco Alimentare Lombardia per provincia

### TOTALI LOMBARDIA

Popolazione 2018	<b>10.037.000</b>
Assistiti	<b>215.053</b>
Assistiti % Minori	<b>2,1%</b>
Minori %	<b>48.433</b>
Strutture	<b>23%</b>
	<b>1.182</b>

### FUORI REGIONE

Assistiti	<b>4.100</b>
Minori (0-15)	<b>960</b>
Strutture	<b>59</b>

#### Bergamo

Assistiti	<b>17.214</b>
Minori (0-15)	<b>4.870</b>

Strutture	<b>129</b>
-----------	------------

#### Brescia

Assistiti	<b>18.084</b>
Minori (0-15)	<b>4.284</b>

Strutture	<b>112</b>
-----------	------------

#### Como

Assistiti	<b>7.295</b>
Minori (0-15)	<b>1.953</b>

Strutture	<b>59</b>
-----------	-----------

#### Cremona

Assistiti	<b>5.614</b>
Minori (0-15)	<b>1.463</b>

Strutture	<b>41</b>
-----------	-----------

#### Lecco

Assistiti	<b>4.743</b>
Minori (0-15)	<b>1.145</b>

Strutture	<b>41</b>
-----------	-----------

#### Lodi

Assistiti	<b>2.756</b>
Minori (0-15)	<b>719</b>

Strutture	<b>26</b>
-----------	-----------

#### Monza Brianza

Assistiti	<b>16.600</b>
Minori (0-15)	<b>4.178</b>

Strutture	<b>95</b>
-----------	-----------

#### Milano

Assistiti	<b>108.725</b>
Minori (0-15)	<b>21.081</b>

Strutture	<b>464</b>
-----------	------------

#### Mantova

Assistiti	<b>122</b>
Minori (0-15)	<b>36</b>

Strutture	<b>2</b>
-----------	----------

#### Pavia

Assistiti	<b>9.225</b>
Minori (0-15)	<b>2.248</b>

Strutture	<b>68</b>
-----------	-----------

#### Sondrio

Assistiti	<b>2.429</b>
Minori (0-15)	<b>695</b>

Strutture	<b>13</b>
-----------	-----------

#### Varese

Assistiti	<b>18.146</b>
Minori (0-15)	<b>4.801</b>

Strutture	<b>112</b>
-----------	------------

# Il 2018 in sintesi



**19.170** tonnellate di alimenti (pari a un valore di **50,7** mio €)

**38,3 milioni** di pasti equivalenti erogati \*  
**(104.970)** pasti ogni giorno -\* (1 pasto= 500 gr)

**215.053** persone bisognose assistite regolarmente, accreditate presso le strutture caritative

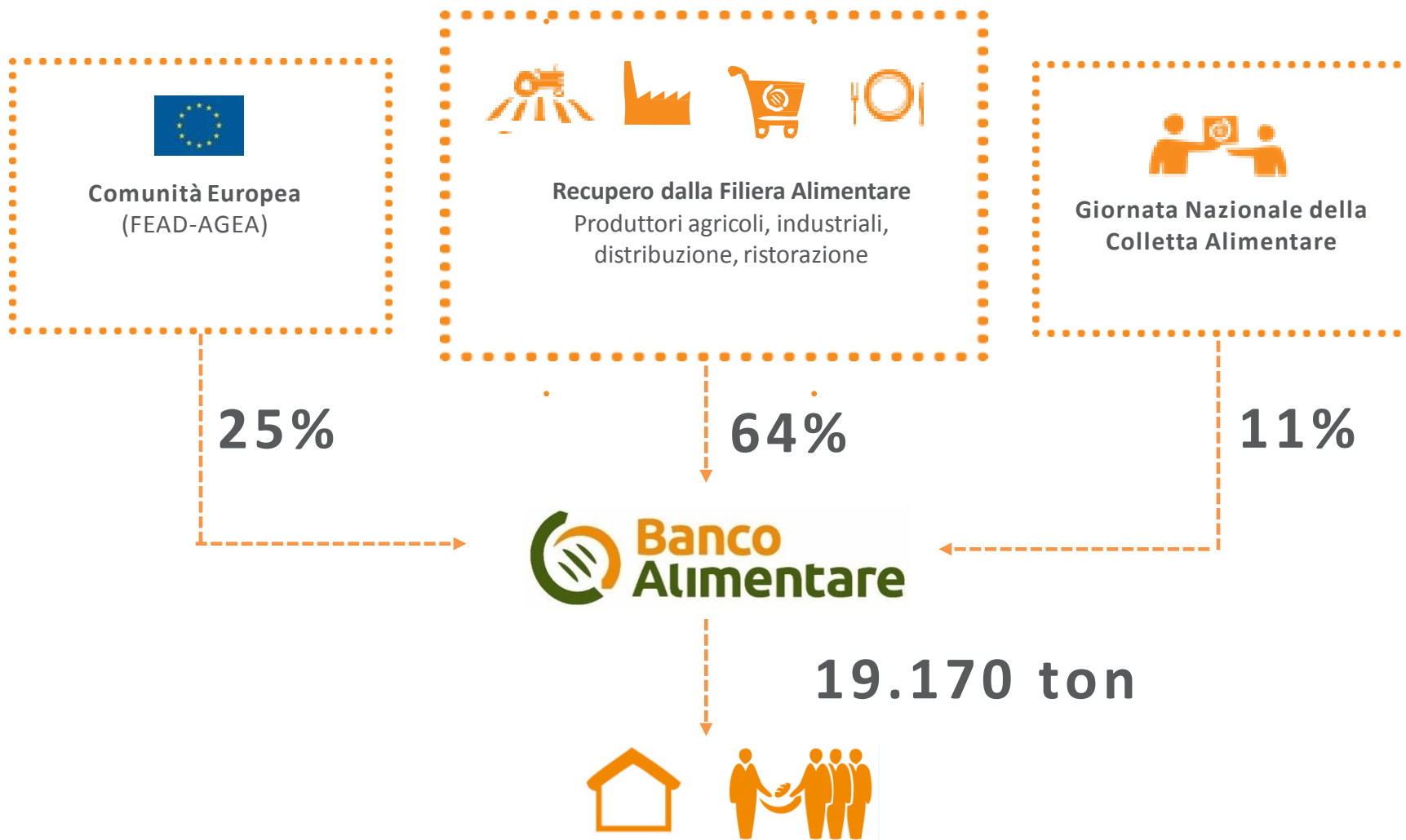
**755** Aziende donatrici di alimenti, oltre **230** di beni, servizi ed elargizioni liberali

**1.182** strutture caritative accreditate

**19** dipendenti, oltre **748** volontari

**3.713** mq. magazzino, **2.025** mc celle frigorifere, **14** automezzi refrigerati

# Il perno del sostegno alimentare

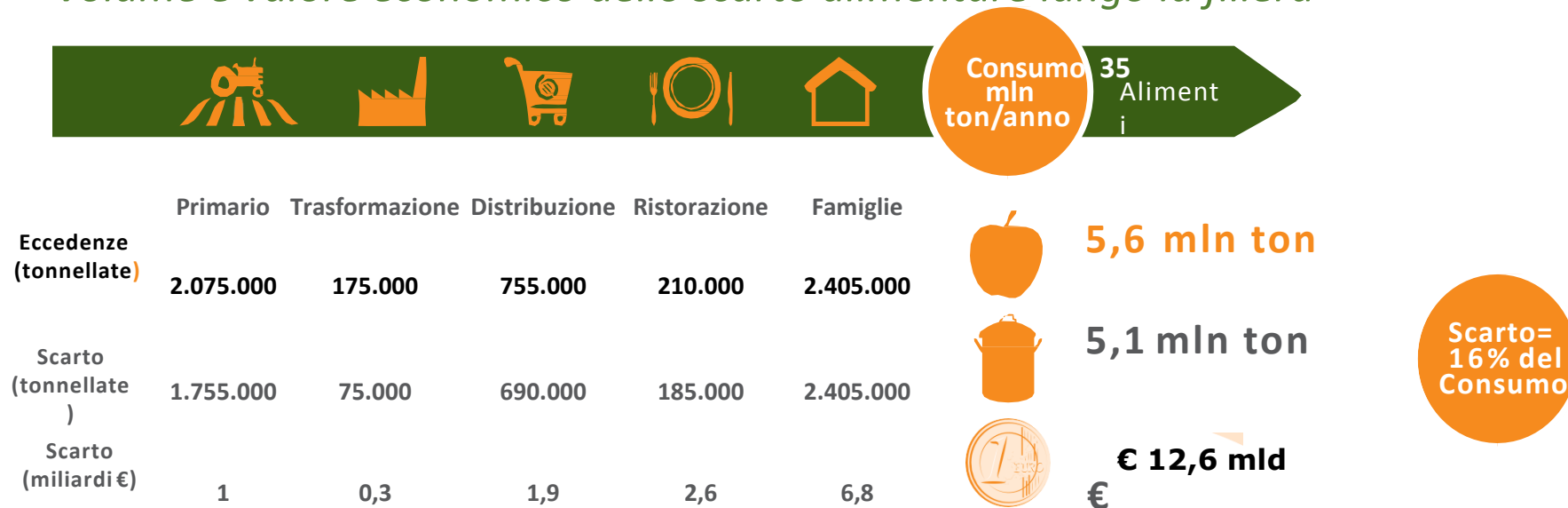




# Lo spreco alimentare in Italia

Al Banco Alimentare siamo da sempre in prima linea nella lotta allo spreco alimentare. Recuperando le eccedenze per i bisognosi diamo il nostro contributo all'obiettivo di ridurre del 50% lo spreco alimentare entro il 2030, fatto proprio dal Parlamento Europeo.

## Volume e valore economico dello scarto alimentare lungo la filiera\*

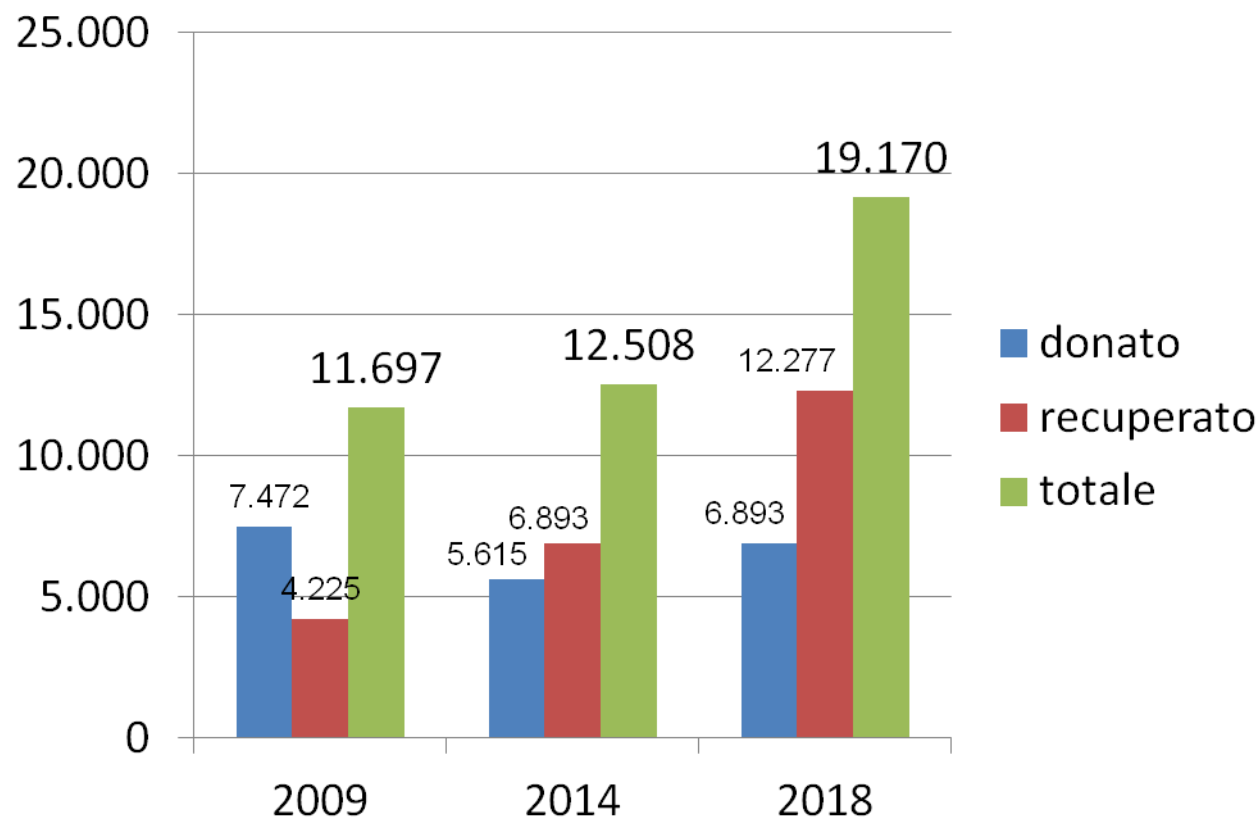


Su 5,6 milioni di tonnellate di eccedenze alimentari generate lungo la filiera, solo il 9% vengono recuperate, mentre 5,1 milioni di tonnellate vengono sprecate.

La maggioranza dello spreco, 4,2 milioni di tonnellate, avviene all'origine e alla fine della filiera, dove è più difficile il recupero. Il Banco Alimentare recupera principalmente dagli altri canali: Trasformazione, Distribuzione e Ristorazione collettiva.

\*Fonte: Surplus Food Management Against Food Waste Il recupero delle eccedenze alimentari. Dalle parole ai fatti di Garrone, Melacini, Perego, Politecnico di Milano 2015

## ***Prodotti donati – recuperati*** ***(tonnellate)***



**Donato:** AGEA + Colletta di novembre

**Recuperato:** prodotti recuperati dalla filiera agroalimentare, GDO e Rist. collettiva

# Impronta ecologica

Sono state in totale **12.245 le tonnellate di alimenti RECUPERATE** nel 2018 dal **Banco Alimentare della Lombardia** lungo la filiera Alimentare: Ortofrutta, Industria, Distribuzione, Ristorazione : con una **crescita dell'11%** sul 2017, hanno rappresentato il **64% di tutti gli alimenti raccolti** lo scorso anno.

Abbiamo misurato l'**Impatto Ambientale Risparmiato** calcolando le impronte ambientali per ogni tipo di alimento moltiplicando ogni kg di cibo recuperato per i relativi indicatori studiati dalla comunità scientifica riportati nella ricerca della Fondazione BFCN (Barilla Center For Food & Nutrition \*).

Con l'aiuto di tutti i partner il **Banco Alimentare della Lombardia** ha contribuito alla **salvaguardia dell'ambiente evitando lo spreco di :**

## CO2: Carbon footprint

20.043 tonnellate /CO2 eq

=



**15.418**

Utilitarie  
10.000 km

## H2O: Water footprint

21.870 milioni di metri cubi di acqua

=



**8.748**

piscine  
olimpioniche

## Ecological footprint

131 Km2 di terra

=



**18.761**

campi  
da calcio



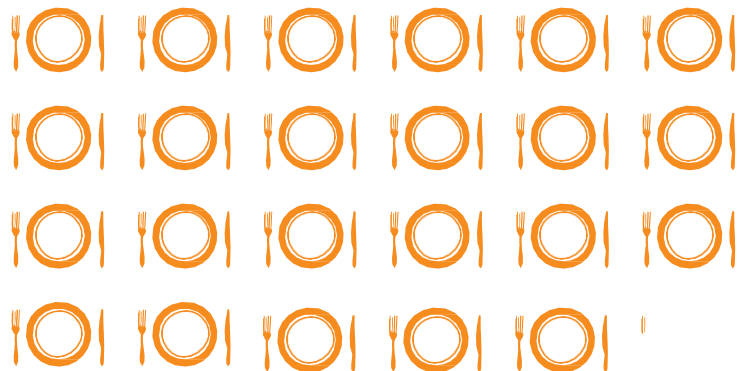
\* [BFCN schede tecniche indicatori impatto ambientale](#)

\* SDG = Sustainable Development Goals Initiative



# La moltiplicazione del valore

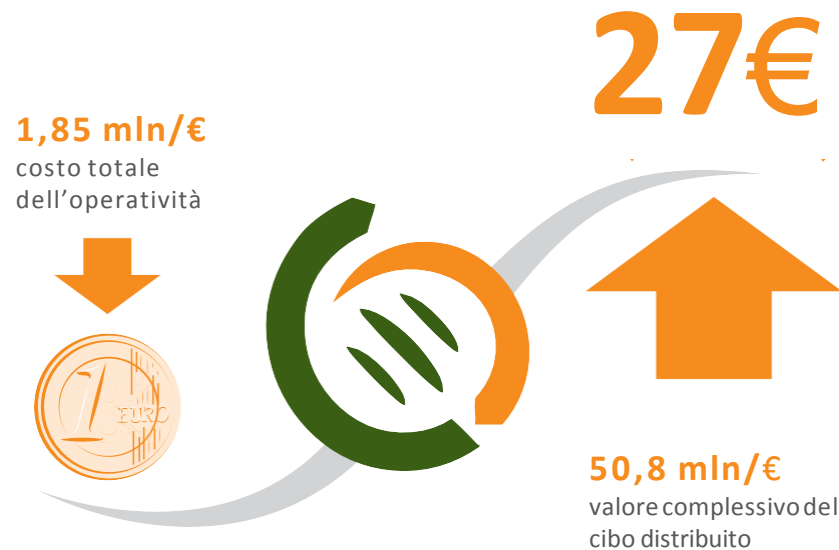
$$\frac{38 \text{ milioni e } 300 \text{ mila pasti}^*}{1 \text{ mln e } 850 \text{ mila } \text{€} \text{ costo totale operatività}} = 21 \text{ pasti per ogni } \text{€} \text{ donato}$$



\*1 pasto è equivalente a 500 gr. di alimenti

# Effetto leva

$$\frac{50,8 \text{ mln } \text{€} \text{ valore cibo distribuito}}{1 \text{ mln e } 850 \text{ mila } \text{€} \text{ costo totale operatività}} = 27 \text{ Euro}$$



Sono state oltre 755 le aziende della filiera agroalimentare coinvolte con una partecipazione più intensa e profonda. Due esempi su tutti: la crescita dei punti di vendita delle grandi catene di distribuzione: passati da 252 a 346, e la raccolta presso l'Ortomercato di Milano.

Le maggiori aziende donatrici di alimenti : più di 35 Ton.



ALTRE AZIENDE DONATRICI DI ALIMENTI _ 2013 < 35 TON _ ALFABETICO			
A-27 S.p.a.	DELICATESSE SPA	LA LINEA VERDE Spa	POLENGHI - LAS Srl
ADVERTISEM SRL	DELIFRANCE ITALIA Srl	LA POIGNANESSE Srl	PONTEVECCHIO S.r.l.
AEREA SRL	DEMAR ALIMENTARI S.R.L.	LABEYRIE ITALIA SRL	POVIA 1929 DI POVIA FRANCESCO&C. S.
AEROSOL SERVICE ITALIANA SRL	DI PILATO GIOVANNI & FIGLI Srl	LAG S.P.A	PREMIUM FRUIT DI LORENZO COSTANTINI
AGORA NETWORK S.C.A.R.L	DIFARCO	L'AGRUMARIA S.r.l	PROMOLOGIC
AGRICOLTATURAMICA Soc. Coop. Agr.	DOL'ART Srl	LATA ITALIA SRL	PUNTO FRUTTA S.A.S
AKELLAS SRL	DOLCIFICIO GIBSSE Srl	LATTERIA SOC. MERANO SOC.COOP.A.R.L	PUNTO LOMBARDIA SPA
ALBATROS 2001 SRL	EISMANN S.R.L.	LAZZARINI SPA.	QUADRO Srl
ALCISA Spa	ENERVIT S P A	LDD SPA	RAVIOFFICIO BERTARINI Spa
ALES GROUPE ITALIA S.P.A	ESPRESSO SERVICE S.R.L.	LINDT & SPRÜNGLI S.P.A.	RAVIOFFICIO LO SCOIATTOLO SPA
ALI-BIG Srl	EUIKION Srl	LOGIPI SPA	RECKITT BENCKISER ITALIA Spa
ALIMENTA S.R.L	EUROFOOD Spa	LOGISTICA NAVIGLIO SRL	RIALTO S.r.l.
ALLIANCE OCEANE SAS	EUROSPTAL S.P.A.	LOMBARDIA EXPORT-IMPORT SRL	RICHFOOD Srl
AMAGLIO FUNGOTRADING Srl	F.LLI PARMIGIANI S.p.A.	LOMBARDINI DISCOLUNT S.P.A	RISO GALLO SPA
ANGELO ROCCA & FIGLI S.N.C	FAGE ITALIA S.R.L.	LONGA & CUGINI Srl	RISO SCOTTI SPA
ANTAAR & S. SPA	FATTORIA SCALDASOLE SRL	LUIGI MEDA S.R.L	RIVA ALIMENTARI UNITI Srl
APICELLA LORENZO Srl	FATTORIE OSELLA S.P.A	MAGGIONI Srl	RIVA FARMACEUTICI
AROL SRL	FEDERFARMA CO	MAINA PANETTONI Spa	ROVAGNATI SPA
ARRIGONI CHIARA & C. S.R.L	FERCAF Spa	MAIS ITALIA S.P.A.	ROYAL GREENLAND ITALIA Spa
ARTHEMA SRL	FIEGGE BORRUSO S.P.A	MAZZALI MARZIO P.	RUDFOOD SRL
AURORA ORTOFRUTTICOLA Srl	FIRMA ITALIA	MCBRIDA SPA	S.A.B. ORTOFRUTTA SRL
AZ.AGR. LA CAPPANELLA DI CAPPALOGO	FM LOGISTIC ITALIA	MO FRUITA	S.P.A. EGIDIO GALBANI
BAHSEN SRL	FONDI DI VINADIO Spa	MED EAT Srl	SALLUMIFICIO CARLO MERONI Srl
BALCONI SPA IND.DOLCIARIA	FOOD E DINTORNI S.A.S di Giuseppe T	MERICCO SPA	SALLUMIFICIO F.LLI RIVA SPA
BALCOCCO SPA IND.DOLCIAR.DC	FOOD PRODUCTS INTERNAT. SRL	MGAZZINI DEL CAFFE'	SAMMONTANA Spa
BARILANI ROBERT-CONCESS. PERONI	FORMEC BIFI SPA	MILANO RISTORAZIONE	SCA HYGIENE PRODUCTS Spa
BELLENTANI 1821 Spa	FRATELLI BRAMBILLA Srl	MILÈ ITALIA	SCHIAPPARELLI S.P.A
BERALDI SAS	FRESCOELLE SRL	MOGY ITALIA SRL	SDC TRADE
BETTINI PANETTONI S.R.L	FRIGOSCANDIA	MONIRMA di Locatelli Pierangela	SEFA Spa
BUFFI PIETRO EREDI Srl	FRUITLIFE Srl	MONVISO SPA	SG Srl
BIG SRL	FRUTTITAL Srl	MORENICA Srl	SOCIETA ITALIANA PRODOTTI ALIMENTARI
BILLA	FUTURA SRL CERVIGNANO	MTM SAS DI NORI M.E. & C	SOLANA S.P.A
BIO SL'YM SRL	G.M. PICCOLI	MV Trasporti di Morale Oliviero	SOLO ITALIA SRL
BISGLITS BOLIVARD	GARAVAGLIA FULVIO & C. SNC	NATFOOD SRL	SPACCI NESTLE' Srl
BISTEFANI GRUPPO DOLCIARIO Spa	GARTICO Società Consortile a r.l.	ND LOGISTIC ITALIA	STANDARD FOOD S.R.L
BOMAL ALIMENTARI SPA	GERARDO CESARI SPA	NEW COLD S.R.L	SULEMAN FROZEN FOOD
BOMA SRL	GERMINAL ITALIA SRL	NEW FOOD S.R.L	SUVVO (ex LAT-BRI Spa)
BONDUELLE ITALIA S.r.l.	GIULIANI SPA	NOSTROMO SPA	SVAT SERVICES Srl
BONGRAIN ITALIA SPA	GRANDI SALLUMIFICI ITALIANI S.p.a.	NOVACOOP SOC.COOP. R.L	TIGROS SPA.
BRIX DISTRIBUZIONE Srl	GROS MARKET COLOGNO MONZESÈ (MI)	NUMBER 1	TM DAIYI GmbH
C.I.C.O. SOC. COOP. A.R.L	GROS MARKET ITALIA S.R.L. - sede le	NUOVA DISTRIBUZIONE Spa	TORREVELLA SOC.COOP. AGR
CAMPARI WINES SRL	GRUPPO ARGENTA Spa	NUOVA PANEM Srl	TRADE MARK Srl
CANDIA ITALIA SPA	GSG Spa	NUOVA PASTICCERIA Srl	TRADE MARKETING S.R.L
CANTURINA Srl	HARDY S.R.L.	NUTRITION & SANTE' ITALIA SPA	TRADIZIONI PADANE S.R.L
CE.DI.KA. di Azuelos Simy	HAVI LOGISTICS	ORTO. CAV. 2000 Srl	TRIBALLAT ITALIA SRL
CENTRO LATTE BONIZZI SRL	HEINZ ITALIA SPA	ORTOCASI Srl	TUPICA TRADING SRL
CENTRO LATTE BRESSANONE Soc.Agr.Coo	HOLDING DOLCIARIA ITALIANA SPA	ORTOFRUTTA ELIOS S.R.L	UNES CENTRO Soc. Coop.
CERREALI BRIANZA di Lambri Luigi	HUMANA ITALIA SPA.	ORTOFRUTTA LA BLOGNESE	UNILEVER ITALIA SRL
CIRCUS Srl	I.F.F. ITALIAN FRESH FOODS (sede le	ORTOFRUTTICOLA ADRIATICA S.R.L	UNIONTRADE S.R.L.
CLECA SPA	IBERIS SPA	ORTOFRUTTICOLA CIOCCIO Srl	V.E.D. CARTA Srl
CLENERI LUIGI Srl	ICE CREAM FACTORY ITALIA Srl	ORTOFRUTTICOLA S. ALESSIO S.R.L	VANDEMOORTELE ITALIA SPA
CLOETTA ITALIA Srl	ICSEA HELEN SEWARD S.A.S	ORTOCEL SPA	VERCELLI S.P.A.
COCA COLA HBC ITALIA	IDB SRL IND. DOLCIARIA BORSARI	ORTOFODS Srl	VERGANI S.R.L.
COLGATE PALMOLIVE COMM. SRL	IDEALFRUTTA S.R.L	PAD Industriale & Commerciale Spa	VID Srl
COMPAGNIA SURGELATI ITALIANA Spa	IL MANGIAR SANO SPA	PAM PANORAMA SPA	VIMCO Srl
CONFLUENZA SAS	IL PANE DI MARIO & MARIA SRL	PAMFOOD Srl	VITAVIGOR Srl
CONOCE & C. S.A.S	IL PASTAIO Brescia	PANDINO WURSTEL Srl	ZERO+4 SRL
CONSORZIO EUROPA	IL PASTAIO DI MAFFEI S. & C. S.n.c.	PARMALAT Spa	
COOP LOMBARDIA	INDAL INDUSTRIE ALIMENTARI SRL	PASTICCERIA QUADRIFOGLIO S.r.l.	
COPI SECONI SGA	INTERDIS	PAVESI GIAN PIETRO Spa	
CRISTALLERIE LIVELLARA Srl	IPERAL Spa	PERISCO BEVERAGE ITALIA S.r.l.	
CS VACUUM Srl	IVS ITALIA S.P.A	PERFETTI VAN MELLE ITALIA S.r.l.	
CUOCHI & CHEF S.R.L.	LA COMPAGNIA DEI DOLCI Srl	PI.GI.ERRE SRL	
D'AUCY ITALIA SRL		PIATTI FRESCHI ITALIA	

# ***Evoluzione del modello organizzativo***

***Hub di quartiere***

# Progetto hub di quartiere



## *Il valore degli hub di quartiere*

- Essere più vicini al bisogno e raggiungere un maggior numero di poveri
- Attivare l'attenzione del quartiere ai problemi della povertà, di quella alimentare in particolare
- Generare cittadinanza attiva con il coinvolgimento nel volontariato
- Recuperare prodotti alimentari, prevalentemente freschi, dai supermercati, dai negozi di vicinato e ridistribuirli il giorno stesso
- Mettere a disposizione degli assistiti un mix di prodotti che possa migliorare la loro alimentazione a vantaggio anche della salute
- Garantire la sicurezza alimentare, rispettando la catena del freddo fino alla consegna dei prodotti





**C'è ancora tanta strada da fare**  
Grazie per l'attenzione e il vostro aiuto

[www.bancoalimentare.it/it/lombardia](http://www.bancoalimentare.it/it/lombardia)