

**NON PROFIT
FACTORY**
fundraising e comunicazione



Soroptimist Perugia

CROWDFUNDING & FUNDRAISING

A cura di: Veronica Manna

14 giugno 2022

Mi presento



Veronica Manna



AGLAIA
Associazione per l'assistenza palliativa



“Fundraising is the gentle art of teaching the joy of giving.”

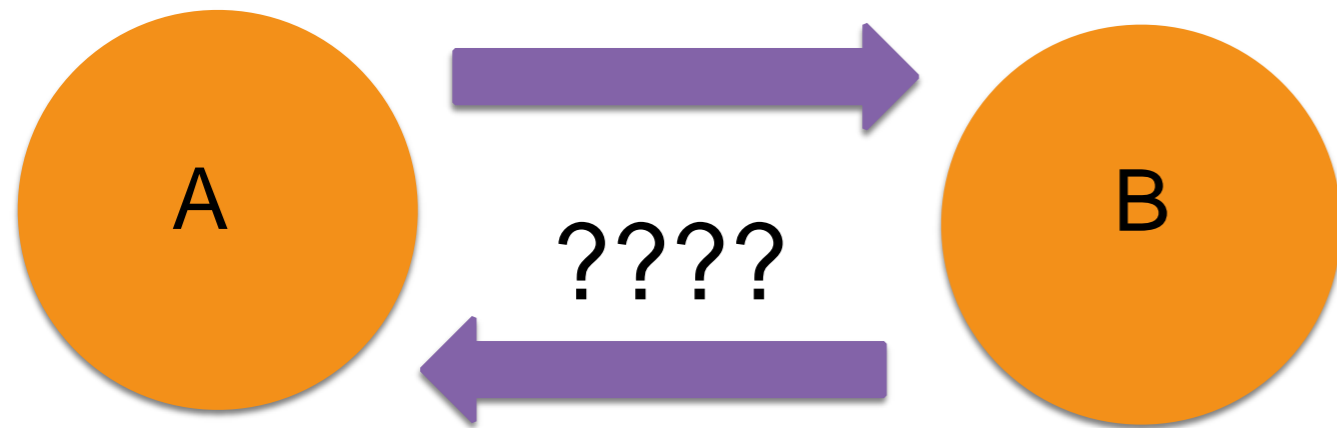
*Henry Rosso
Fund Raising School Founder
Indiana University Center of
Philantropy*



Il Dono

Scambio di beni non equivalenti all'interno del principio di reciprocità

Bene non equivalente



PRINCIPIO DI RECIPROCIÀ

A si basa sull'aspettativa

B si basa su un bene di tipo meta-economico (relazionale)



Implicazioni del termine fundraising

Fund - raising

implicazione generativa

suolo fertile

fecondità del terreno

coltivare

far crescere

Coltivare le relazioni, ottenere la fiducia

RELAZIONE

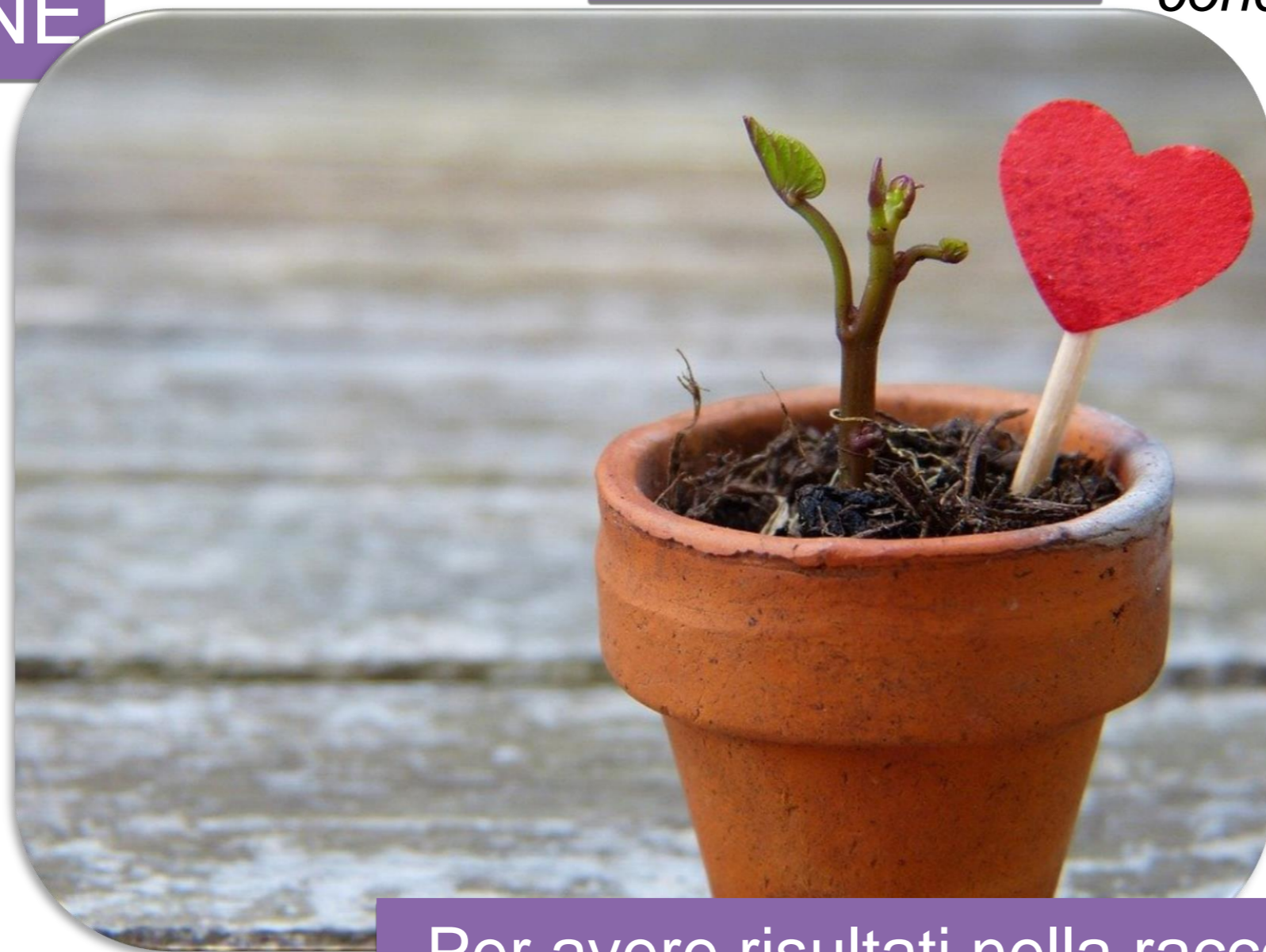
Emozioni

Condivisione

Reputazione

COLTIVARE

*Costruzione di relazioni fiduciarie con chi
condivide la mission*



↔ **COMMUNITY**

FIDUCIA

Per avere risultati nella raccolta fondi non contano tanto le dimensioni dell'organizzazione quanto la sua capacità di coltivare relazioni fiduciarie

Trova le differenze!

Le persone donano a persone che aiutano altre persone



Giving is an emotional act not a financial transaction
Simone Joyaux

Fundraising: in quali organizzazioni ?



ASSOCIAZIONI



COOPERATIVE



ISTITUTI RELIGIOSI



FONDAZIONI



ENTI PUBBLICI

(Scuole, Musei, Ospedali, Biblioteche, Teatri ,.....)



**MOVIMENTI
POLITICI**

Piano di fundraising

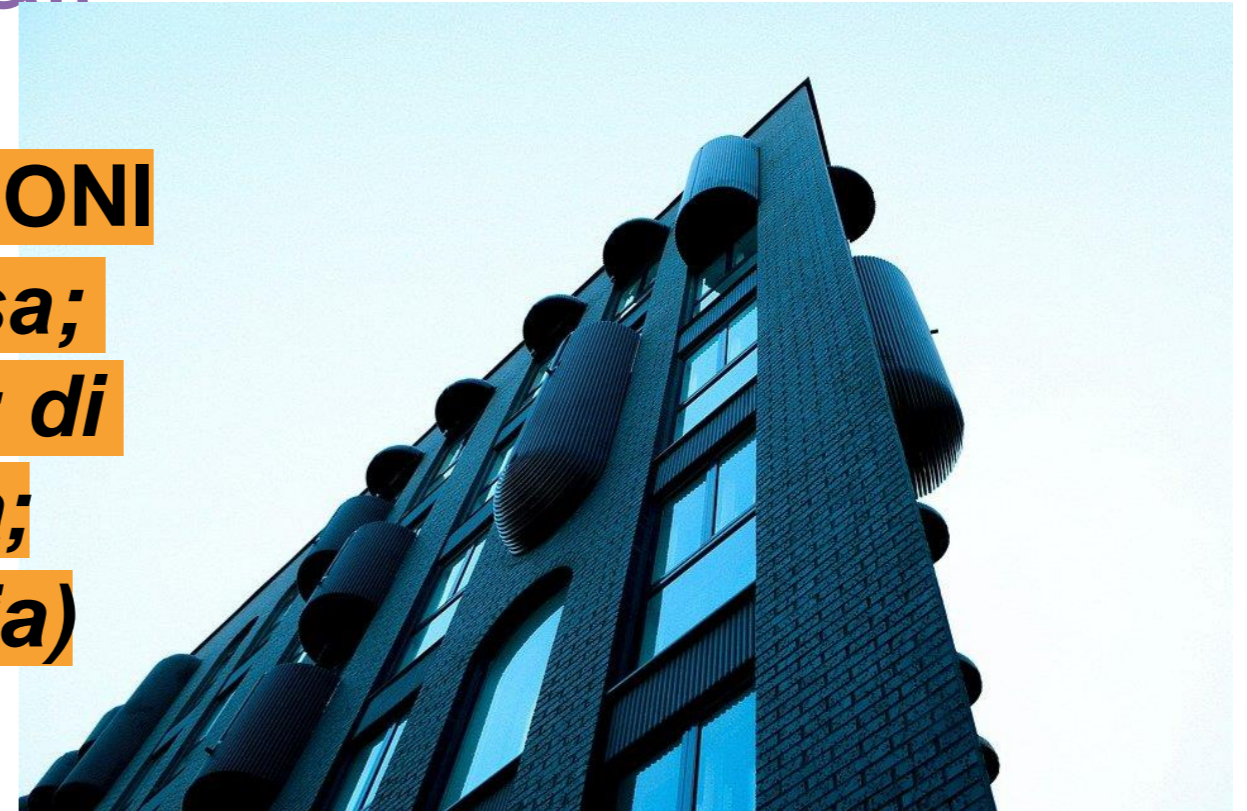
Un buon piano di fundraising comincia dalla **analisi** dell'organizzazione e del contesto in cui opera nonché dalla **valutazione del suo fabbisogno economico** ovvero la quantità di fondi occorrenti per realizzare le attività e i progetti necessari alla **soddisfazione delle esigenze dei propri beneficiari (buona causa)**, attraverso la scelta dei **programmi di fundraising giusti** per chiedere tali fondi ai **giusti interlocutori**.

Chi sono i nostri donatori attuali/potenenziali

INDIVIDUI
(normal-middle-high)



FONDAZIONI
*(d'impresa;
bancarie; di
comunità;
di famiglia)*



AZIENDE
(medio/piccole-grandi)



FONDI PUBBLICI



Fundraising e

Progettazione

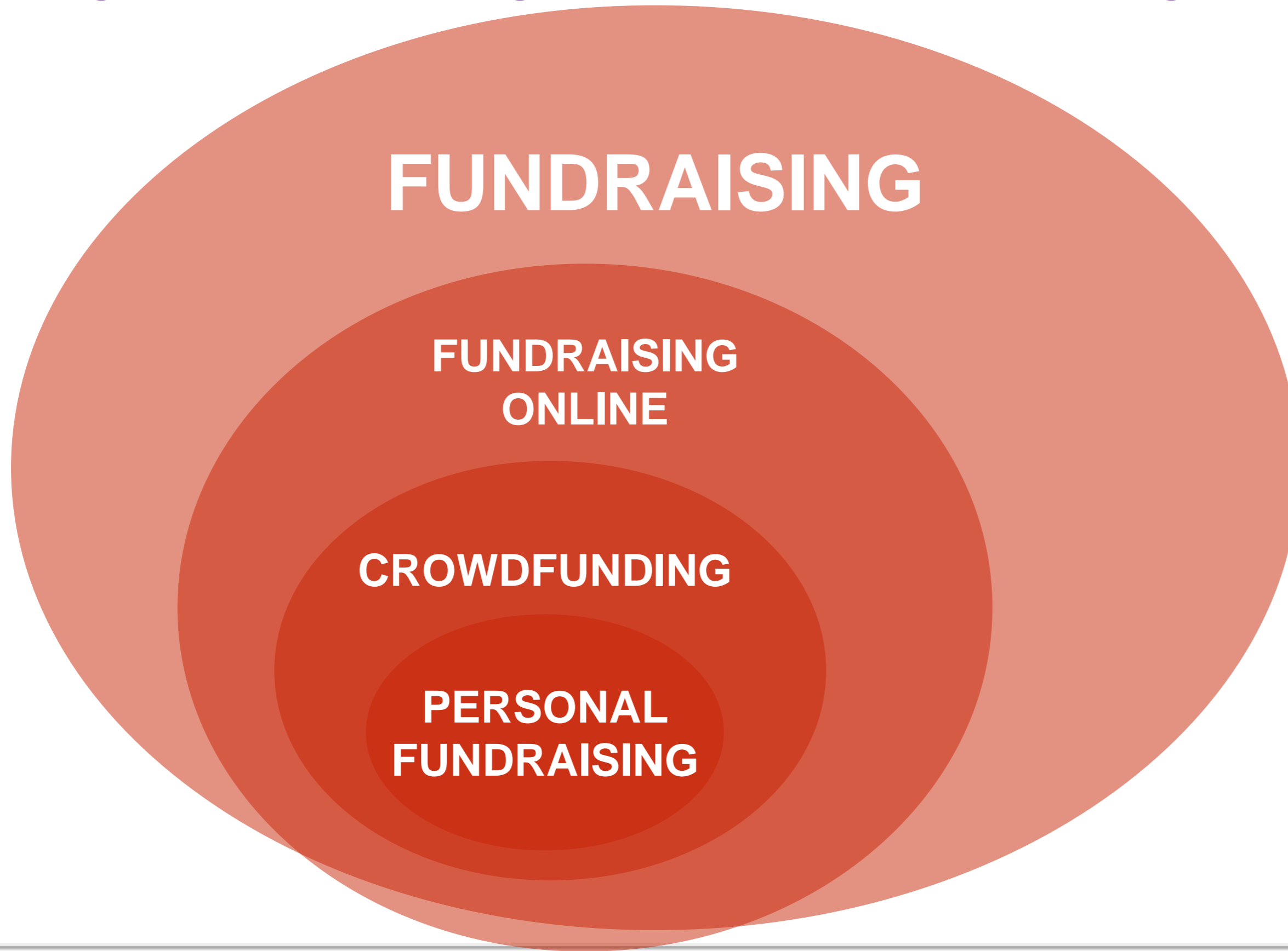
Comunicazione sociale

CSR e Sostenibilità

Direct Marketing

Digital

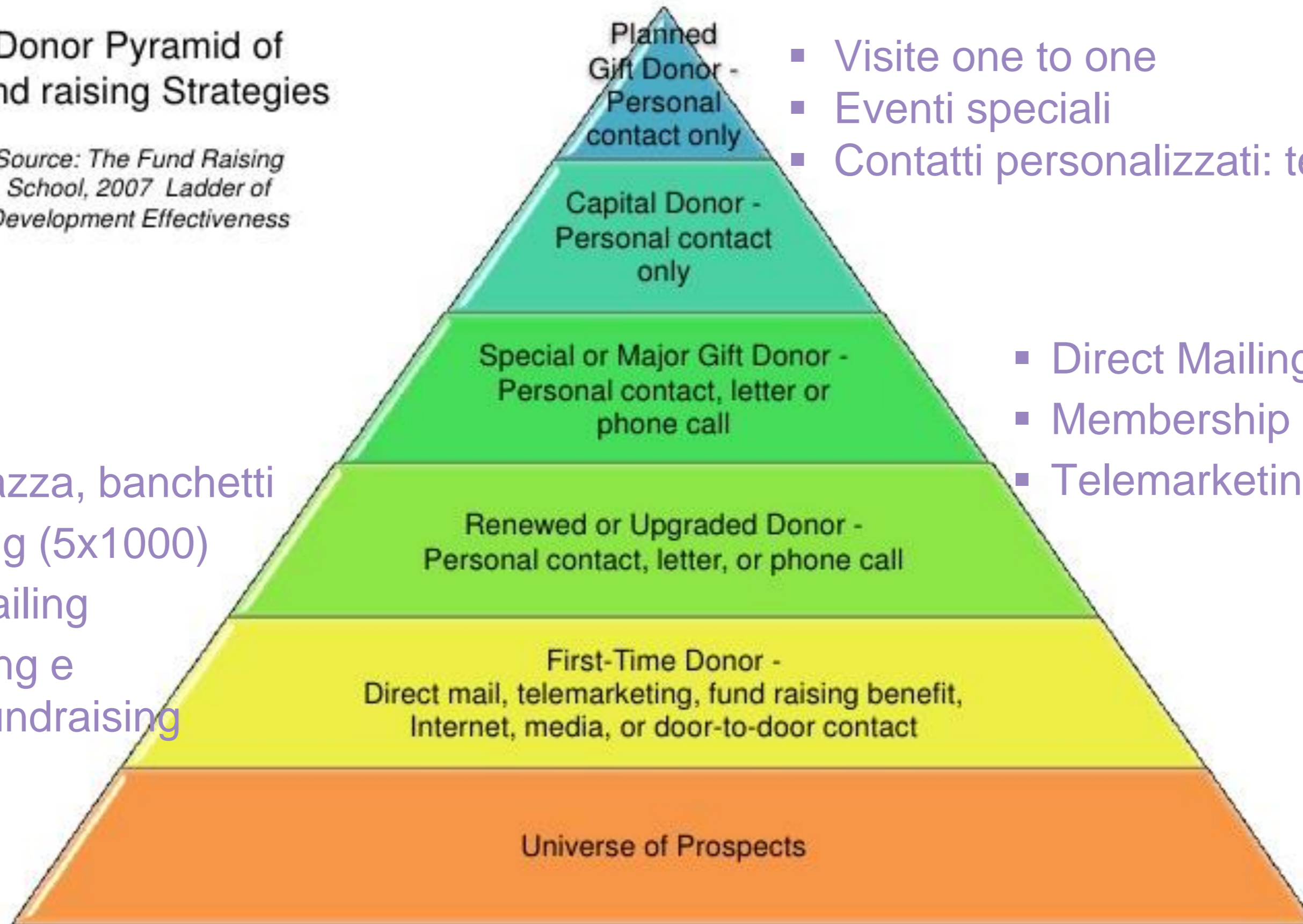
Fundraising, crowdfunding e personal fundraising



La piramide del donatore

Donor Pyramid of Fund raising Strategies

Source: *The Fund Raising School, 2007 Ladder of Development Effectiveness*



- Visite one to one
- Eventi speciali
- Contatti personalizzati: telefono o lettere

- Direct Mailing dedicato
- Membership Programs
- Telemarketing

- FtoF
- Eventi di piazza, banchetti
- Campaigning (5x1000)
- Miling, E-mailing
- Crowdfunding e Personal Fundraising

**Usare il caso giusto
Attraverso il veicolo giusto
con il donatore giusto**



Una opportunità di formazione



The screenshot shows the top navigation bar of the Italia non profit website. The logo is on the left, followed by menu items: ENTI NON PROFIT, FILANTROPIA ISTITUZIONALE, RISORSE E STRUMENTI, ACCEDI, and a purple button labeled ISCRIVITI. Below the navigation is a banner for an 'ACADEMY' event. The title is 'Dietro le quinte della raccolta fondi' in large black font. Below it, the dates 'GIUGNO - NOVEMBRE 2022' are shown. The main text describes '7 appuntamenti formativi' for fundraising, emphasizing awareness and legality. The background of the banner features abstract colorful shapes like circles and arcs in yellow, teal, and grey.

Italia non profit

ENTI NON PROFIT

FILANTROPIA ISTITUZIONALE

RISORSE E STRUMENTI

ACCEDI

ISCRIVITI

ACADEMY

Dietro le quinte della raccolta fondi

GIUGNO - NOVEMBRE 2022

7 appuntamenti formativi per una raccolta fondi consapevole e potenziata al massimo.
L'unico percorso completo per continuare a fare **fundraising senza problemi** e nella **legalità**.

<https://italianonprofit.it/risorse/eventi-webinar-raccolta-fondi/>

Rimaniamo in contatto



mail: v.manna@nonprofitfactory.it
mobile: 335 6458887

www.nonprofitfactory.it
www.linkedin.com/in/veronicamanna